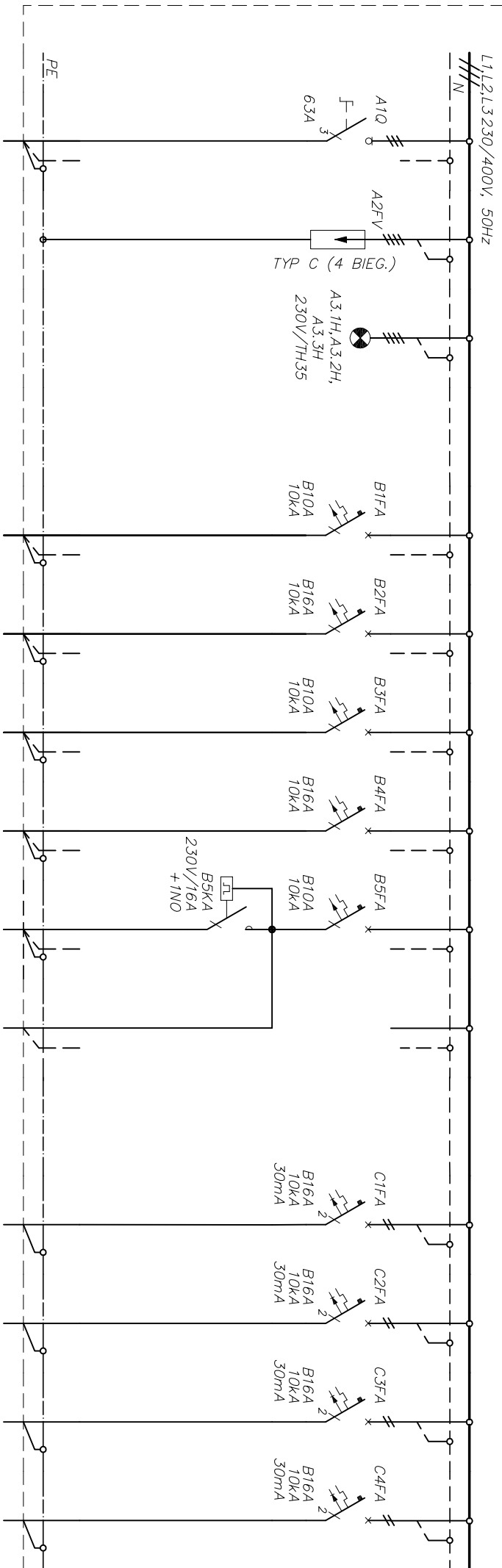



SCHEMAT IDEOWY OBWODÓW GŁÓWNYCH



NUMER OBWODU	A1	A2	A3		B1	B2	B3	B4	B5	B5.1		C1	C2	C3	C4		
NAZWA ODBIORU	ZASILANIE Z RG-GO	OCHRONNIKI P/PRZEPŁC.	SYGNALIZAC. NAPŁCŁA		OŚWŁTLENIE	OŚWŁTLENIE	OŚWŁTLENIE	OŚWŁTLENIE	OŚWŁTLENIE	STEROWANIE		GNIAZDA WTYKOWE	GNIAZDA WTYKOWE	GNIAZDA WTYKOWE	GNIAZDA WTYKOWE		
MOC ZAINSTAL.	34,1kW				0,8kW	1,2kW	0,7kW	1,8kW	0,6kW			0,4kW	0,9kW	0,5kW	0,6kW		
TYP PRZEWODU	YnK1Yzo				YDYzo	YDYzo	YDYzo	YDYzo	YDYzo	YDY		YDYzo	YDYzo	YDYzo	YDYzo		
PRZĘKRÓJ [mm <sup>2</sup> ]	5x25				3x2,5	3x2,5	3x2,5	3x2,5	3x2,5	2x1,5		3x2,5	3x2,5	3x2,5	3x2,5		
OPRAC. BRANŻOWE:																	
51-627 WROCŁAW UL. WRÓBLEWSKIEGO 29/2 TEL./FAX (071)3487589, (071)3482691					 SEGESTA BIURO PROJEKTOWE					STADIUM: PROJEKT WYKONAWCZY			BRANŻA: ELEKTRYCZNA			DATA: 07.2006	
PROJEKT: SZPITAL POWIATOWY W SULECHOWIE SULECHÓW, UL. ZWYCIĘSTWA 1					RYSUNEK: ROZDZIELNICA R32											INDEKS: —	
INWESTOR: STAROSTWO POWIATOWE 65-057 ZIELONA GÓRA, UL. PODGÓRKA 5					TOM: 2.7 INSTALACJE ELEKTRYCZNE			RYS. NR:			E/W/432					ARKUSZ NR: 1/4	
					PROJEKTANT: MGR INŻ. KRZYSZTOF MAGA		146/86/VW										
					SPRAWDZIŁ: MGR INŻ. WALDEMAR PIŁCINSKI		473/87/VW		YL.								